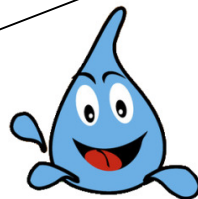


Vorstellung

der

Kindertageseinrichtung

Die Katholische Kindertageseinrichtung St. Lamberti

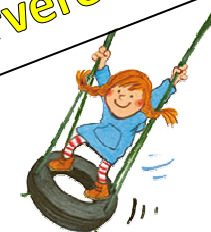


Die Kindertageseinrichtung St. Lamberti befindet sich in Trägerschaft der kath. Kirchengemeinde Heilig Kreuz Rheine und ist im Stadtteil Altenrheine angesiedelt. Hier werden bis zu 71 Kinder im Alter von zwei bis sechs Jahren in drei Gruppen betreut.

Die Kita befindet sich auf dem Zertifizierungsweg zum Kneipp-Gütesiegel, um das Kneippsche Gesundheitskonzept umsetzen zu können. Dabei geht es um ein gesundheitsförderndes Alltagsverhalten. Die Kinder lernen spielerisch die Grundlagen einer gesunden und naturgemäßen Lebensweise.

Die Kindertageseinrichtung möchte ein Ort sein, an dem sich die Kinder geborgen und wohl fühlen. Gleichzeitig werden auf eine traditionelle sowie moderne Art die christlichen Werte vermittelt und gelebt.

Helfen auch sie dem Förderverein



Wozu brauchen wir einen Förderverein?

In Zeiten immer knapper fließender Mittel versucht der Förderverein die Kindertageseinrichtung durch Anschaffungen und Veranstaltungen attraktiver zu gestalten. Davon profitieren alle Kinder der Kita.

Wer ist der Förderverein?

Im Förderverein engagieren sich Eltern, Großeltern, Erzieherinnen und jeder, der unseren Kindern etwas Gutes tun will. Alle machen sich gemeinsam stark für unsere Kinder und schaffen neue Möglichkeiten außerhalb des engen finanziellen Rahmens.

Was macht der Förderverein?

Der Förderverein hilft bei der Verwirklichung von Ideen und Projekten der Kindertageseinrichtung, wie z.B.:

- Anschaffung und Bezuschussung von Spielgeräten, Mobiliar, etc.
- Unterstützung bei der Umsetzung des Kneippschen Gesundheitskonzepts
- Mithilfe bei der kindgerechten Gestaltung von Außengelände & Räumen
- Mitgestaltung von Aktionen und Veranstaltungen

Förderverein

Was können Sie tun?

Wir freuen uns, wenn Sie uns bei unserer Arbeit finanziell unterstützen. Durch eine Mitgliedschaft im Förderverein tragen Sie dazu bei, unsere Ziele zu verwirklichen.



der Katholischen

Kindertageseinrichtung

St. Lamberti Altenrheine

Bitte füllen Sie das Beitrittsformular aus, das Sie von uns oder vom Kindergarten erhalten oder auch downloaden können:

<http://www.lamberti-kita-rheine.de/foerderverein/beitritt.pdf>

Das ausgefüllte Beitrittsformular werfen Sie bitte in den Briefkasten des Elternrats in der Kita oder senden es per Post an:

Förderverein der Kath. Kindertageseinrichtung St. Lamberti
Notburgastraße 1
48429 Rheine

Der Verein ist gemeinnützig. Das Finanzamt erkennt unsere auf Wunsch ausgestellten Spendenbescheinigungen für Mitgliedsbeiträge und Spenden an. Spenden können gerne auch überwiesen werden:

Bank: VR Bank Kreis Steinfurt eG
IBAN: DE08403619064088256200
BIC: GENODEM1IBB

Sie können uns auch gerne über die Kindertageseinrichtung kontaktieren:

Tel: 05971/72268, Email: foerderverein@lamberti-kita-rheine.de

**Schon jetzt
ein großes
Dankeschön
für Ihre
Unterstützung!**

Unsere Kleinen...



...sind die Größten!!!